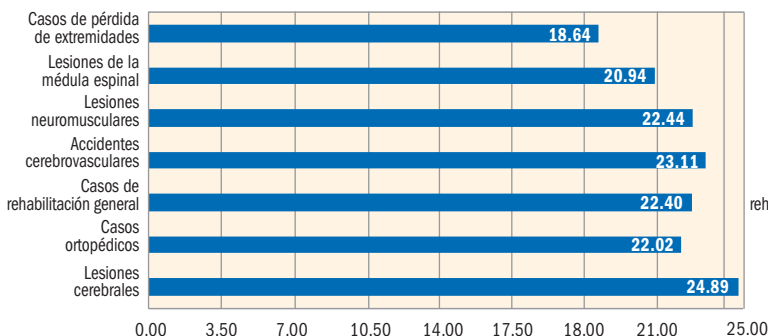


En TIRR Memorial Hermann–Greater Heights, nuestros pacientes son nuestra prioridad. Brindamos atención a pacientes que se recuperan de lesiones o que sufren enfermedades crónicas que han deteriorado su funcionamiento físico o cognitivo. Nuestro hospital ofrece acceso a los servicios de rehabilitación más avanzados e innovadores disponibles, con un enfoque en la atención personalizada y centrada en el paciente.

PACIENTES HOSPITALIZADOS ATENDIDOS EN 2021

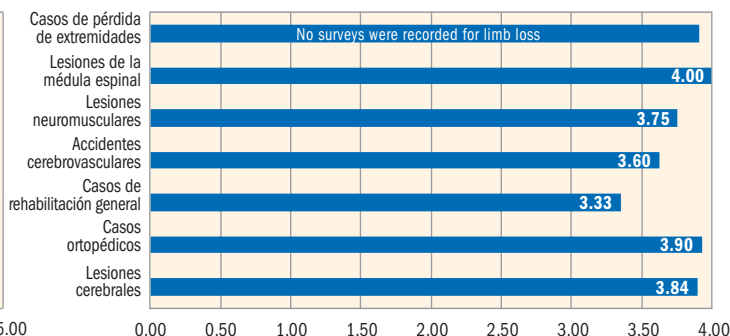


Servicios terapéuticos



Terapia individualizada y grupo
Mostrado en horas y minutos, por paciente, por semana
TODOS los pacientes

Satisfacción del paciente



Satisfacción general con el programa
(escala de 0.00 a 4.00)

Junto con las sesiones de terapia individual y en grupos, el programa de fin de semana del hospital también ofrece clases enfocadas en la educación familiar, necesidades de terapia adicionales; así como, actividades en grupo y de ocio, proporcionando el tiempo y los recursos necesarios para que nuestros pacientes alcancen sus objetivos del alta.

Las encuestas de satisfacción del paciente son una de las formas en que medimos la eficacia de nuestros programas para ayudar a los pacientes a alcanzar sus objetivos de independencia funcional y regresar a sus comunidades.

Datos obtenidos de e-Rehab para el período de reporte CY2021. Las estadísticas incluyen a todos los pacientes.

Datos obtenidos de IT Health Track para el periodo de informe del año calendario 2021.

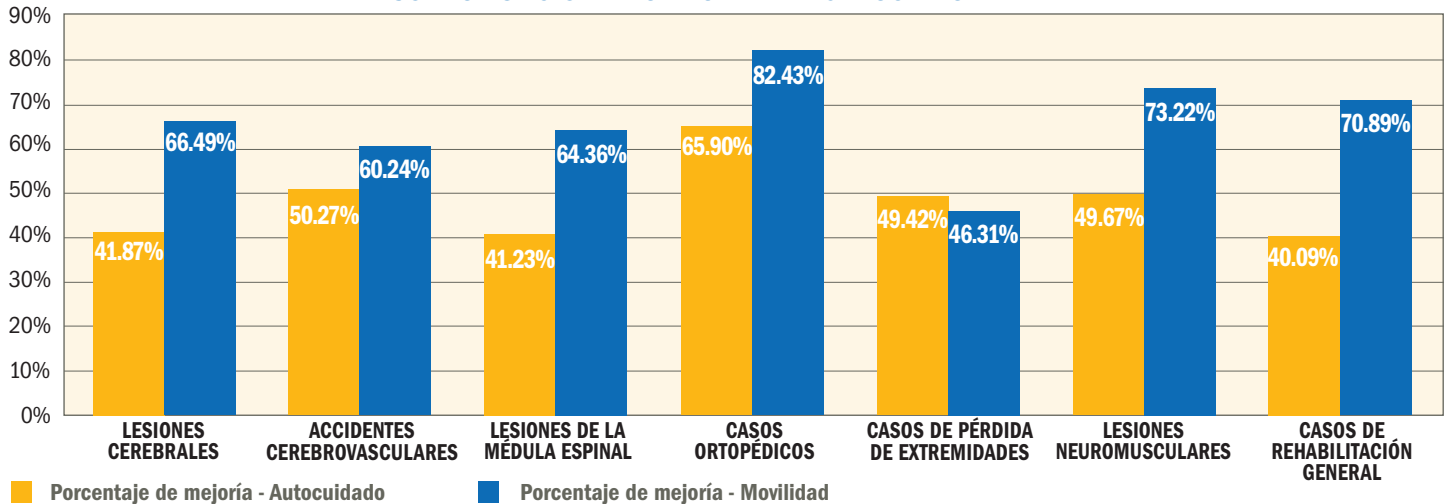
(reverso)

El Centro de rehabilitación para pacientes hospitalizados TIRR Memorial Hermann–Greater Heights está diseñado para ayudar a los pacientes a alcanzar una funcionalidad óptima después de una lesión o enfermedad. Los objetivos de desempeño personal se incorporan en un programa de tratamiento de rehabilitación personalizado. Miembros del equipo de TIRR Memorial Hermann–Greater Heights se encuentran entre los profesionales de rehabilitación mejor capacitados y con más experiencia.

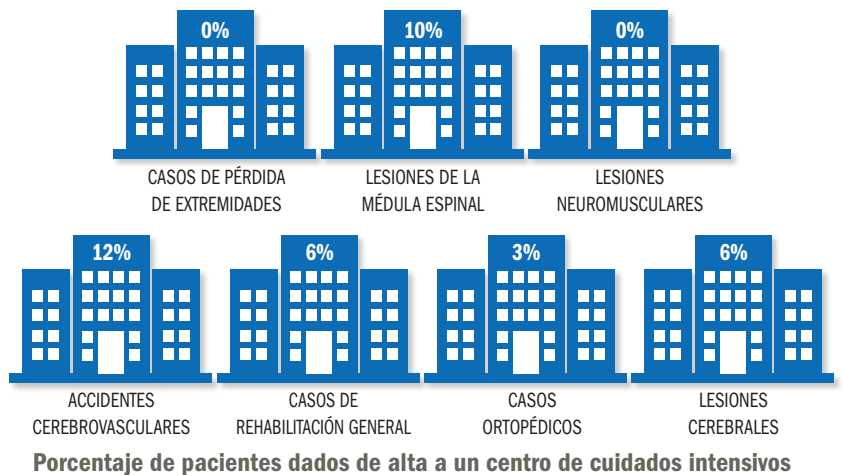
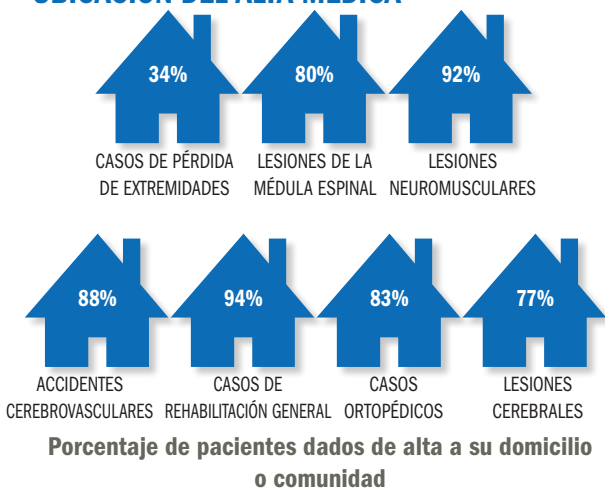
RESULTADOS DE LA REHABILITACIÓN

La medición de los resultados de autocuidado y movilidad se utilizan para evaluar el progreso de las capacidades funcionales del paciente, como vestirse, bañarse y comer. También se utilizan para medir la eficacia de la atención de rehabilitación proporcionada por el equipo de rehabilitación y del programa de rehabilitación. Esta puntuación se mide en el momento del ingreso y justo antes del alta médica. La diferencia entre las dos puntuaciones representa las ganancias funcionales del paciente logradas en respuesta a un programa de terapia de rehabilitación para pacientes hospitalizados.

MEJORAS FUNCIONALES DESDE EL INGRESO HASTA EL ALTA



UBICACIÓN DEL ALTA MÉDICA



A veces, los pacientes con complicaciones médicas tienen que regresar a un hospital de cuidados intensivos para recibir atención médica adicional. Cuando estas transferencias no están planificadas, se definen como transferencias de cuidados agudos no planificadas.

Datos de informes de E-Rehab para el período de reporte de CY2021.

