

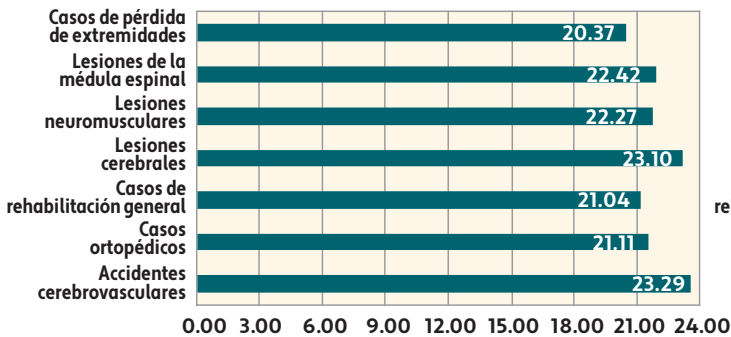
TIRR Memorial Hermann Rehabilitation

En TIRR Memorial Hermann–Greater Heights, nuestros pacientes son nuestra prioridad. Brindamos atención a pacientes que se están recuperando de lesiones o que sufren enfermedades crónicas que han afectado su funcionamiento físico o cognitivo. Nuestro hospital ofrece acceso a los servicios de rehabilitación más avanzados e innovadores disponibles, con un enfoque en la atención personalizada y centrada en el paciente.

Pacientes Hospitalizados Atendidos en 2022

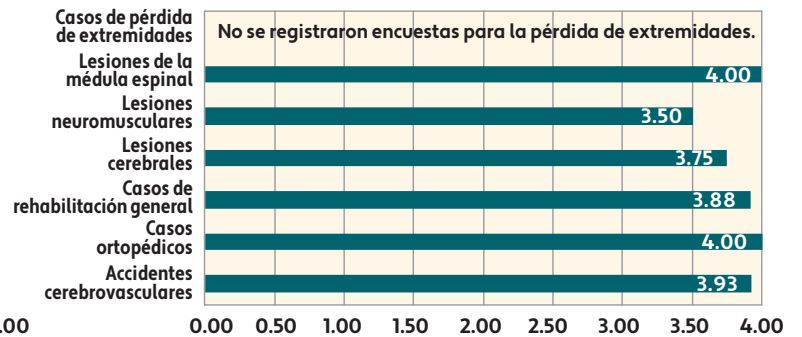


Servicios terapéuticos



Terapia individualizada y grupo
Mostrado en horas y minutos, por paciente, por semana TODOS los pacientes

Satisfacción del paciente



Satisfacción general con el programa
(escala de 0.00 a 4.00)

Junto con las sesiones de terapia individual y en grupo, el programa de fin de semana del hospital también ofrece clases enfocadas en educación familiar, necesidades de terapia adicional, así como actividades en grupo y de entretenimiento, proporcionando el tiempo y los recursos necesarios para que nuestros pacientes logren sus objetivos del alta.

Las encuestas de satisfacción del paciente son una de las formas en que medimos la eficacia de nuestros programas para ayudar a los pacientes a alcanzar sus objetivos de independencia funcional y regresar a la comunidad.

Datos obtenidos de e-Rehab para el período de reporte CY2022. Las estadísticas incluyen a todos los pacientes.

Datos obtenidos de IT HealthTrack para el período de reporte FY2022.

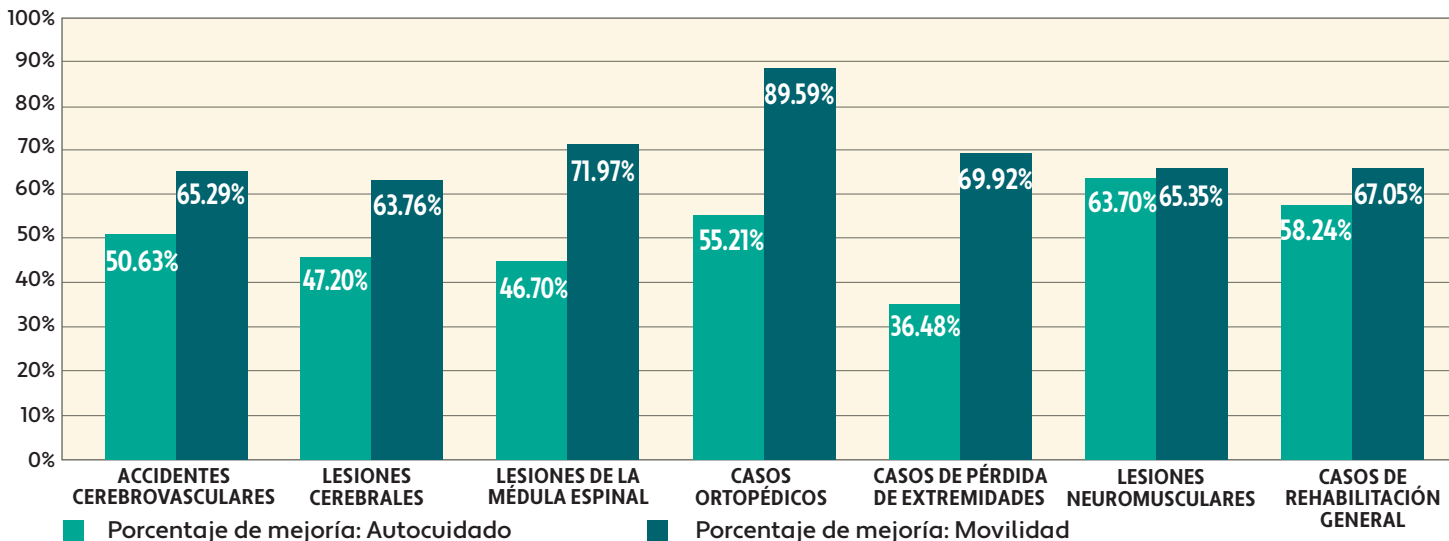
(reverso)

El centro de rehabilitación para pacientes hospitalizados TIRR Memorial Hermann–Greater Heights fue diseñado para ayudar a los pacientes alcanzar una funcionalidad óptima después de una lesión o enfermedad. Los objetivos de desempeño personal se incorporan en un programa de rehabilitación personalizado. TIRR Memorial Hermann–Greater Heights cuenta con los profesionales de rehabilitación mejor capacitados y con más experiencia.

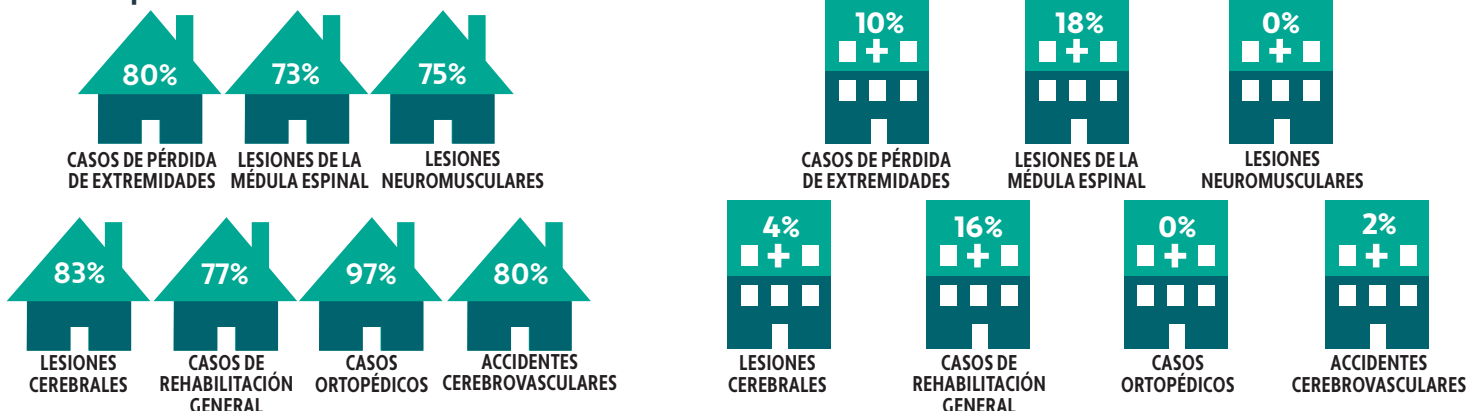
Resultados de la rehabilitación

La medición de los resultados del autocuidado y movilidad se utiliza para evaluar el progreso de las habilidades funcionales de un paciente, como lo son vestirse, bañarse y comer. También se utiliza para medir la eficacia de la atención prestada por el equipo de rehabilitación; así como, la eficacia del programa de rehabilitación. Esta puntuación se mide al ingreso y justo antes de dar de alta al paciente. La diferencia entre los dos puntajes representa las ganancias funcionales del paciente logradas en respuesta a un programa de terapia de rehabilitación para pacientes hospitalizados.

Mejoras funcionales desde el ingreso hasta el alta



Alta del paciente



Porcentaje de pacientes dados de alta a su domicilio o comunidad

Porcentaje de pacientes dados de alta a un centro de cuidados intensivos

A veces, los pacientes con complicaciones médicas tienen que regresar a un hospital de cuidados agudos para recibir atención médica adicional. Cuando estas transferencias no están planificadas, se definen como una admisión no planificada de cuidados agudos.

Datos obtenidos de E-Rehab para el período de reporte CY2022.

